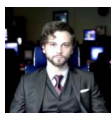
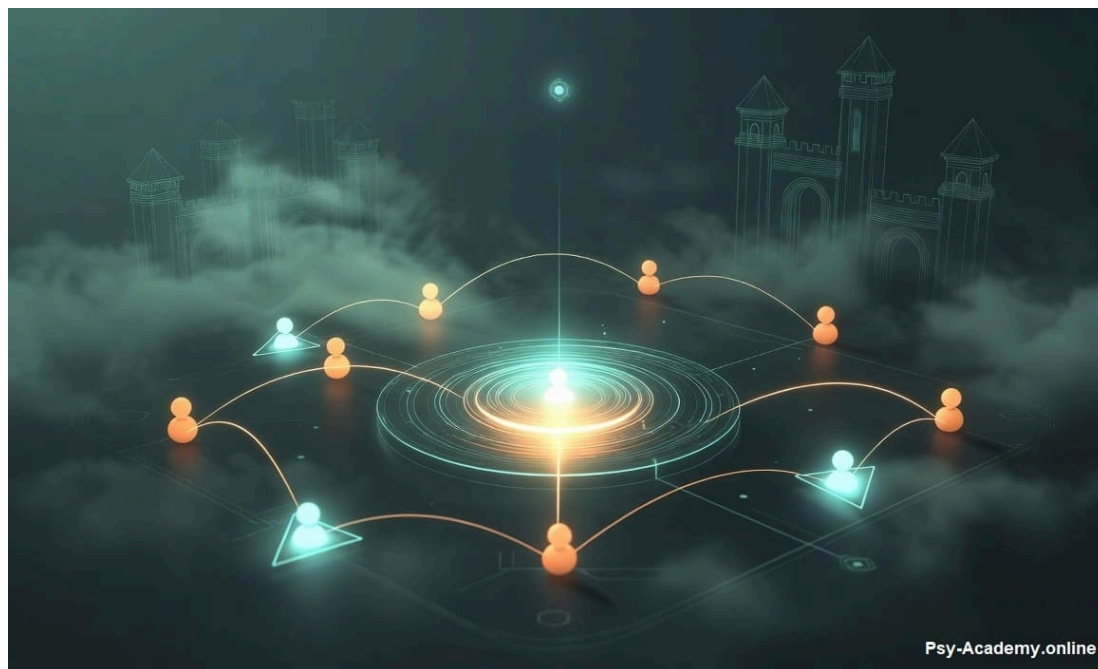


# Социометрия онлайн: Полное руководство по диагностике класса с автоматическим построением социоматрицы и мишени Морено



Роман П. | Магистр психол. наук  
Дата: 26.03.2026

**Социометрия** — незаменимый инструмент педагога-психолога для изучения климата в коллективе. Она ювелирно выявляет симпатии, скрытые антипатии и неформальных лидеров. Однако на практике психологи часто отказываются от неё из-за колоссальных трудозатрат: ручное сведение социоматрицы и рисование мишени связей для нескольких параллелей отнимает невероятный ресурс.

```
<div class="alert shadow-sm rounded-4 p-4 mb-5 border-0"
```

```
style="background-color: #f0fdf4; border-left: 5px solid #365952 !important;">
```

```
<div class="row align-items-center g-3">
```

```
<div class="col-12 col-md-8 d-flex align-items-start">
```

```
<div class="bg-white p-2 rounded-3 shadow-sm me-3">
```

```
<i class="bi bi-calculator-fill fs-3" style="color: #365952;"></i>
```

```
</div>
```

```
<div>
```

```
<h4 class="fw-bold mb-1" style="color: #1a2e2a;">Социометрия онлайн</h4>
```

```
<p class="mb-0 text-muted small">Автоматическая мишень Морено и Социоматрица (шахматка) за 5 минут без регистрации детей.</p>
```

```
</div>
```

</div>

<div class="col-12 col-md-4 text-md-end text-center">

<a href="https://psytesty.com/Sociometria"

class="btn btn-lg fw-bold rounded-pill px-4 shadow-sm text-uppercase w-100 w-md-auto"

style="background-color: #365952; color: white; font-size: 0.9rem; border: none;">

Запустить <i class="bi bi-magic ms-1"></i>

</a>

</div>

</div>

</div>

Как метко заметил **А.А. Амельков**: «Социометрия – коварная методика». Её результаты — строгая профессиональная тайна. Если ребенок узнает, что оказался в группе «изгоев», это может нанести серьезную травму. В цифровой среде обеспечить конфиденциальность гораздо проще, чем с бумажными бланками, которые могут случайно попасть в чужие руки.

Мы считаем, что бумажная социометрия в современных школах стагнирует. Существующие сайты с тестами просто не предлагают инструментов для **групповой диагностики**, ограничиваясь индивидуальными опросниками. Мы решили исправить это, создав полноценный аналитический движок.

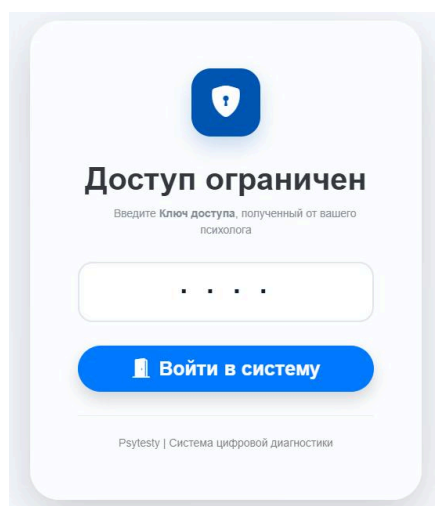
## Интерактивный интерфейс: Плитки вместо списков

Для решения проблем рутины и безопасности мы разработали систему, позволяющую проводить социометрию онлайн.

- **Простая регистрация:** Психолог получает права администратора в один клик.
- **Защищенные обследования:** Доступ к каждому классу открывает только психолог через систему ПИН-кодов.
- **Игровой формат:** Вместо скучных списков — интерактивные «плитки» с именами. Ребенок воспринимает это как понятный цифровой интерфейс, что повышает честность ответов.

## Безопасность данных — фундамент онлайн-исследования

При переходе в «цифру» критически важно гарантировать, что данные учащихся не «утекут» в сеть и не будут скомпрометированы. В нашей системе реализован многоуровневый доступ через **персональные ПИН-коды**.



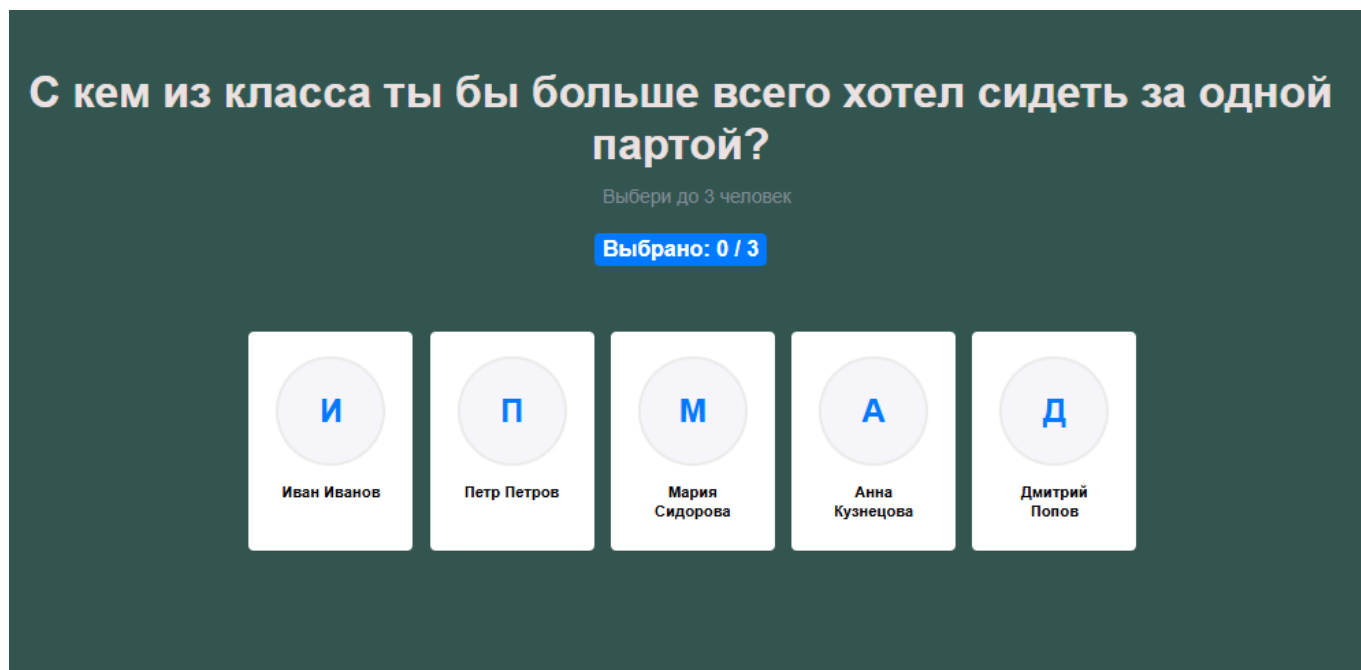
Только зная уникальный код конкретного исследования, учащийся получает доступ к тестированию. Это исключает участие посторонних лиц и гарантирует, что каждый голос будет учтен именно в том классном коллективе, который диагностирует психолог.

## Как запустить обследование?

Процесс максимально автоматизирован:

1. **Личный кабинет:** Психолог открывает вкладку «Психодиагностика».
2. **Настройка:** Создает новое исследование (например, «5-А класс») и выбирает нужные методики (в данном случае — Социометрию).
3. **Рассылка:** Система формирует уникальную защищенную ссылку. Психолог передает её классу, дети авторизуются и приступают к работе.

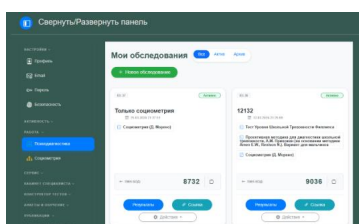
Интерфейс для учеников выполнен максимально лаконично. Мы ушли от текстовых списков, заменив их на наглядные **карточки одноклассников** (см. Рисунок 2). Это превращает диагностику в интуитивно понятный процесс, исключая ошибки при вводе фамилий.



## Аналитический движок: Шахматка и Мишень за 1 секунду

В процессе тестирования учащийся выбирает троих одноклассников (себя в списке он не видит). Количество вопросов настраивается психологом: это могут быть как классические критерии («С кем бы ты хотел сидеть за одной партой?»), так и неформальные («Кого бы ты пригласил на день рождения?»).

На основе этих ответов система мгновенно строит **Социоматрицу**. Психологу больше не нужно чертить таблицы вручную — алгоритм сам связывает учащихся, находит взаимные симпатии и вычисляет коэффициенты.



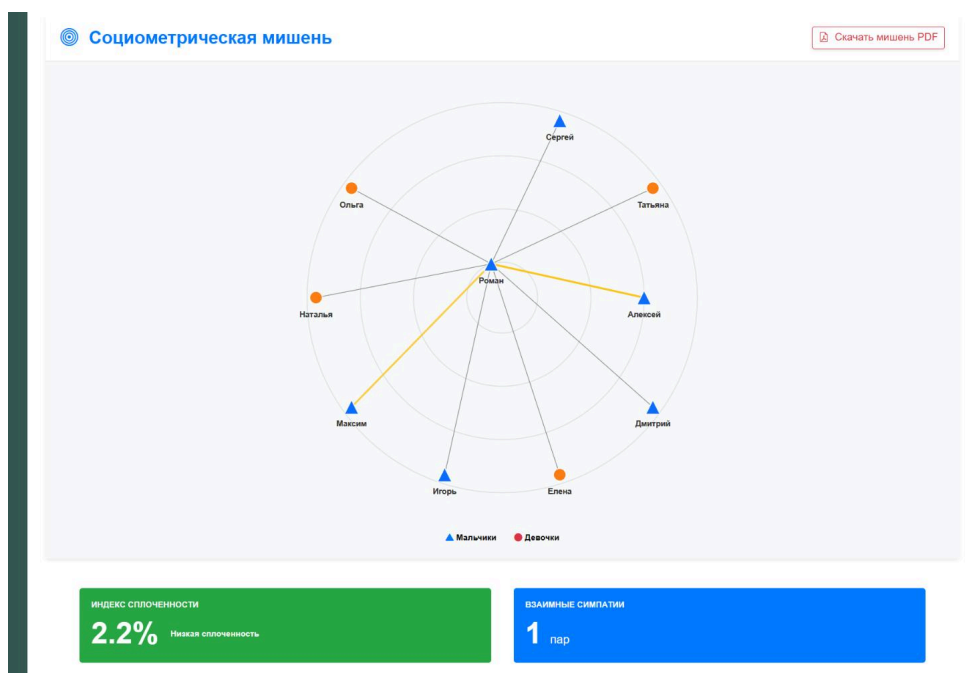
**Социоматрица (Шахматка)**

**Критерий: С кем из класса ты бы больше всего хотел сидеть за одной партой?**

КОМУ \ ОТ КОГО	1	2	3	4	5	6	7	8	9	10	ВЫБОРЫ (+)	ВЗАИМНОСТЬ (♡)	СТАТУС (ЛИДЕР/ЗВЕЗДА)
1. Алексей С.		0	0	0	0	0	0	+1	0	0	1	♡ 1	Средний
2. Дмитрий В.	0		0	0	0	0	0	0	0	0	0	0	Изолированный
3. Елена К.	0	0		0	0	0	0	0	0	0	0	0	Изолированный
4. Игорь Н.	0	0	0		0	0	0	0	0	0	0	0	Изолированный
5. Максим Д.	0	0	0	0		0	0	0	0	0	0	0	Изолированный
6. Наталья Б.	0	0	0	0	0		0	0	0	0	0	0	Изолированный
7. Ольга М.	0	0	0	0	0	0		0	0	0	0	0	Изолированный
8. Роман П.	+1	+1	+1	+1	+1	+1	+1		+1	+1	9	♡ 1	Звезда
9. Сергей П.	0	0	0	0	0	0	0	0		0	0	0	Изолированный
10. Татьяна Л.	0	0	0	0	0	0	0	0	0		0	0	Изолированный

### Визуализация: Мишень Морено со стрелками связей

Самый наглядный этап — **социометрическая мишень**. В нашей системе она строится автоматически и разбита на 4 зоны в зависимости от статуса учащегося:



1. **Лидеры («Звезды»)** — в самом центре.
2. **Предпочитаемые.**
3. **Принятые.**
4. **Непринятые (Изгои)** — на периферии.

Мы уделили внимание деталям: мальчики отображаются синими треугольниками, а девочки — оранжевыми кругами. Это позволяет психологу с первого взгляда оценить межполовые связи в

классе. По итогу диагностики доступен **полный PDF-отчет** со всеми расчетами и графиками (см. Рисунок 6).

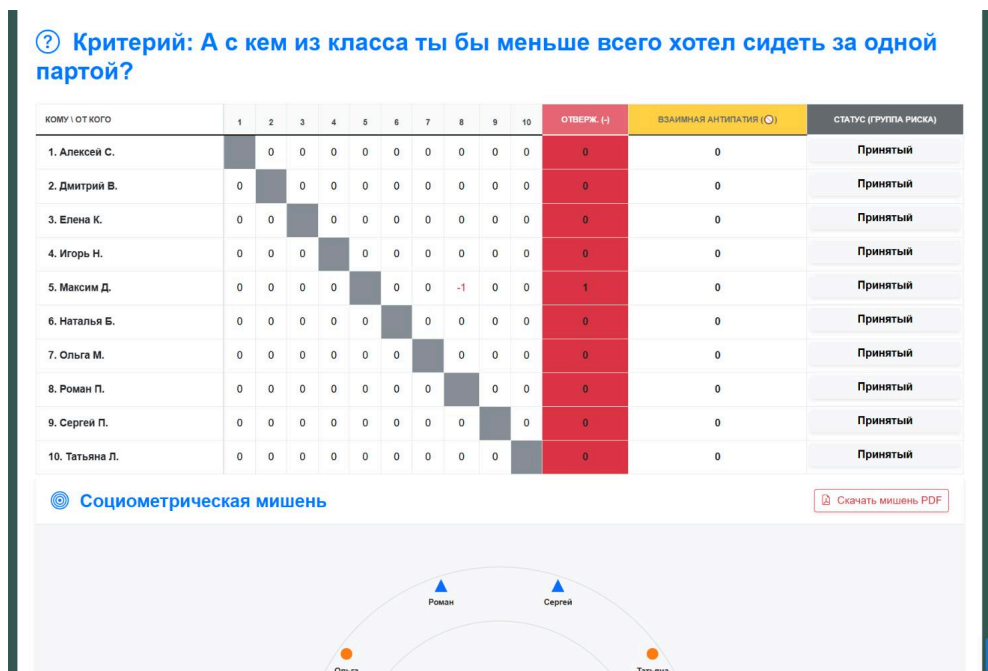


Рисунок 7 - Сравнительный анализ временных затрат на проведение социометрии

## Заключение: Будущее школьной диагностики

Будущее психологической службы — в цифровизации и использовании умных инструментов. Мы показали, что даже такую сложную методику, как Социометрия, можно сделать быстрой, точной и безопасной.

Если у вас возникли вопросы по получению прав администратора или настройке исследования — **пожалуйста, напишите нам**. Мы поможем вам перенести диагностику ваших классов в «цифру» уже сегодня.

**P.S.:** Коллеги, если вы хотите протестировать систему на своем классе — пишите в ЛС или на почту: [roman00201p@gmail.com](mailto:roman00201p@gmail.com).

Социометрия (Д. Морено)

Полная интерактивная версия с тестами доступна по ссылке: [Посмотреть на сайте](#)